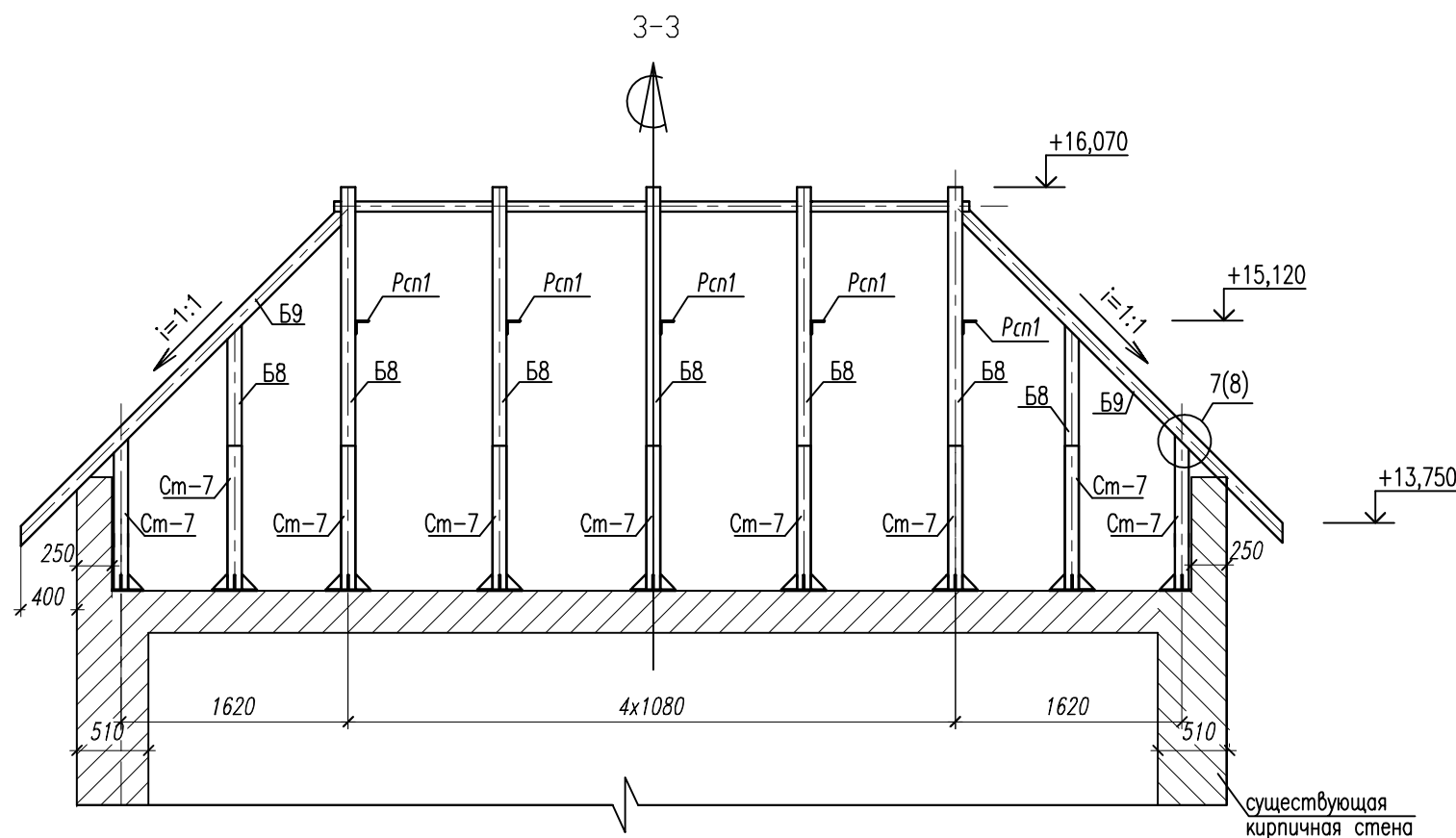
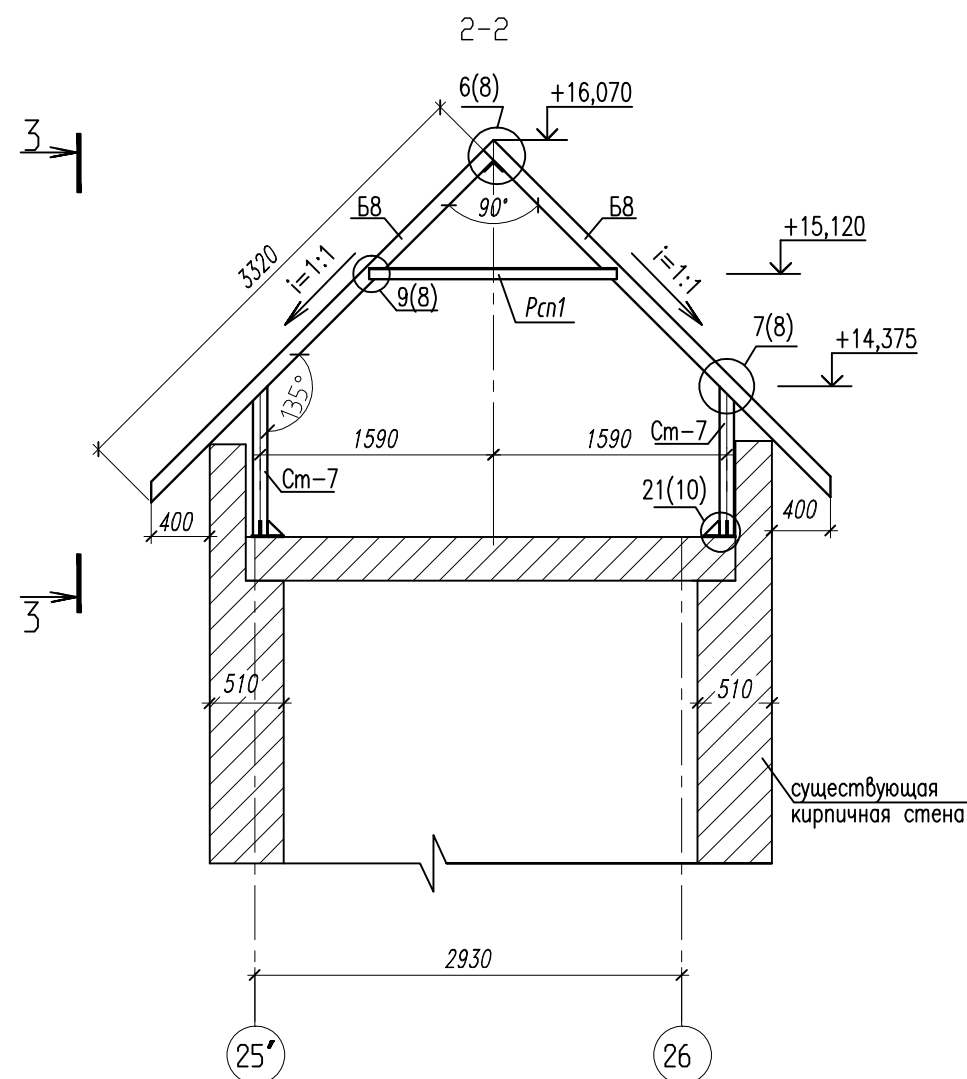
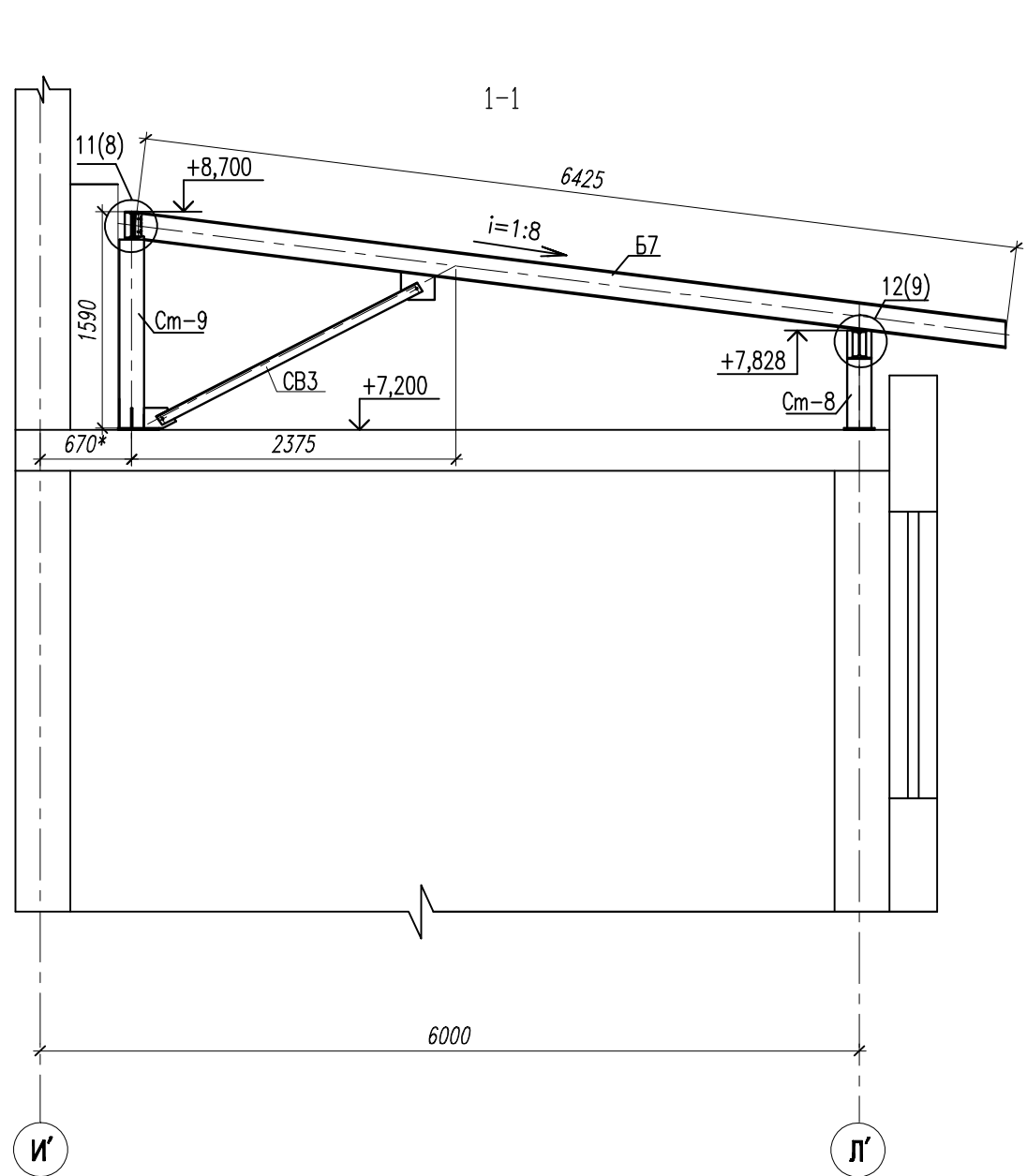
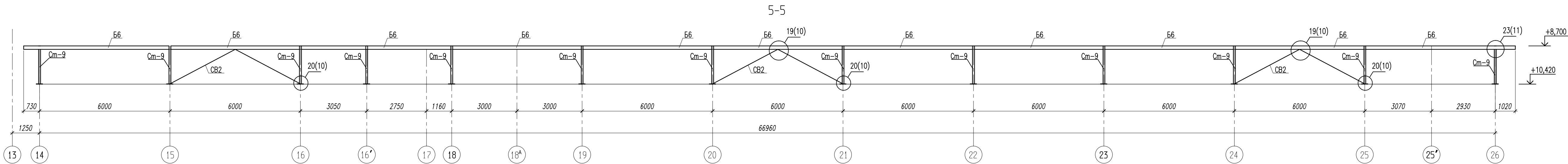
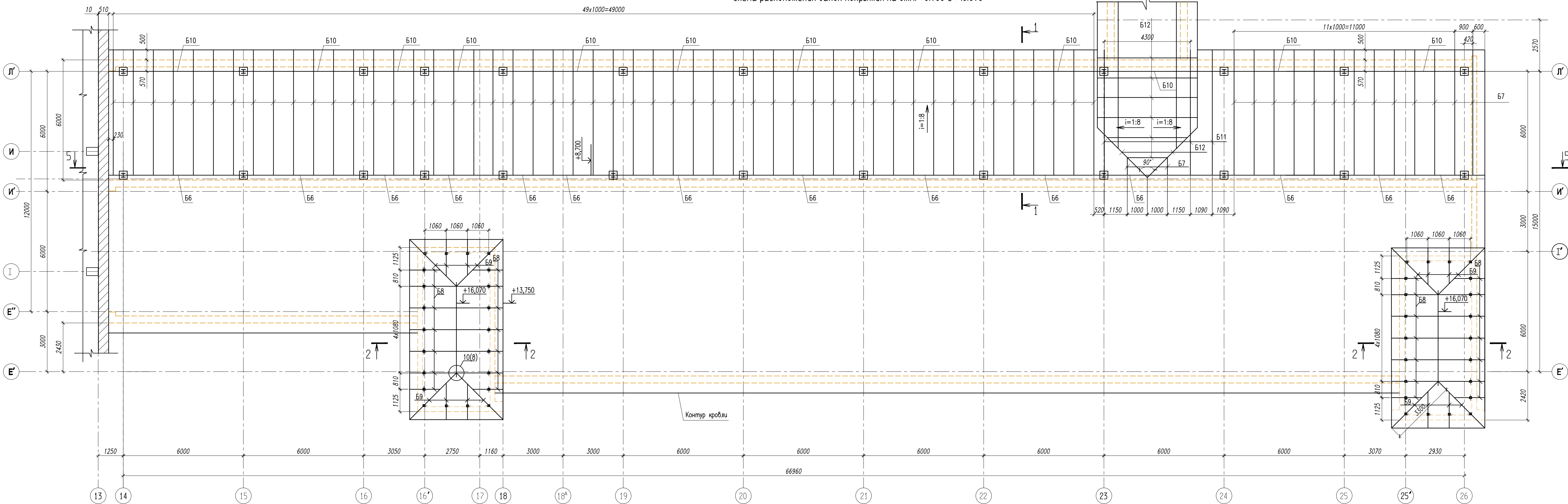


Схема расположения балок покрытия на отм. +8.700 и +16.070



Ведомость элементов покрытия

| Марка | Сечение |      |           | Опорные усилия |         |         | Марка | Примечания    |
|-------|---------|------|-----------|----------------|---------|---------|-------|---------------|
|       | Эскиз   | Поз. | Состав    | M<br>тс х м    | N<br>тс | Q<br>тс |       |               |
| Б6    | I       |      | 30Б1      | -7,66          |         |         | C245  | Расчетом      |
| Б7    | I       |      | 20Б1      | -1,84          |         |         | C245  | Расчетом      |
| Б8    | □       |      | 100х100х4 | -0,361         |         |         | C245  | Расчетом      |
| Б9    | □       |      | 100х100х4 |                |         |         | C245  | Конструктивно |
| Б10   | I       |      | 30Б1      | -10,6          |         |         | C245  | Расчетом      |
| Б11   | I       |      | 25Б1      | -5,90          |         |         | C245  | Расчетом      |
| Б12   | I       | 1    | 75х75х5   |                |         |         | C245  | Конструктивно |
| Б13   | I       | 2    | 75х75х5   |                |         |         | C245  | Конструктивно |
| Б14   | I       | 1    | 75х75х5   |                |         |         | C245  | Конструктивно |
| Б15   | I       | 2    | 75х75х5   |                |         |         | C245  | Конструктивно |

- Геометрические размеры листовой стали по ГОСТ 19903-74\*, балки двутавровой по СТО АСЧМ 20-93, трубы квадратной по ГОСТ 30245-2003;
- Материал конструкций сталь С245 по ГОСТ 27772-88;
- При изготовлении выполнять все требования СНиП III-18-74 главы N1.
- Сварку производить электродами Э-42 на обратной полярности.
- Узлы см. листы 6-11.
- Размеры со звездочкой уточнить по месту.
- Ведомость на балки Б12 и Б13 см. лист 5.

|   |            |      |       |       |  |
|---|------------|------|-------|-------|--|
| 50531-КМ  |            |      |       |       |  |
| Нововоронежский учебно-тренировочный центр<br>"АТОМТЕХЭНЕРГО" |            |      |       |       |  |
| Изм. №  | Дет.       | Инд. | Подп. | Дата  |  |
| ИП  | ДЕНИСОВ    |      |       | 06.12 | РЕКОНСТРУКЦИЯ КРОВЛИ ЗДАНИЯ<br>ЛАБОРАТОРНОГО КОРПУСА И ГАЛЕРЕИ |
| РАЗРАБ.   | СТУЧИАЛИНА |      |       | 06.12 | СТАДИЯ   |
| ПРОВЕРИЛ  | ДЕНИСОВ    |      |       | 06.12 | ЛИСТ   |
| НОРМ. КОНТ.   | ПУЗАНОВ    |      |       | 06.12 | ЛИСТОВ   |
| СХЕМА РАСПОЛОЖЕНИЯ БАЛОК ПОКРЫТИЯ<br>НА ОТМ. +8.700 И +16.070 |            |      |       |       | 000 "СТРОЙИНЖИНИРИНГ"<br>2012                                  |